

**TESSERA4**  
OFF ROAD ACCESSORIES  
**4X**

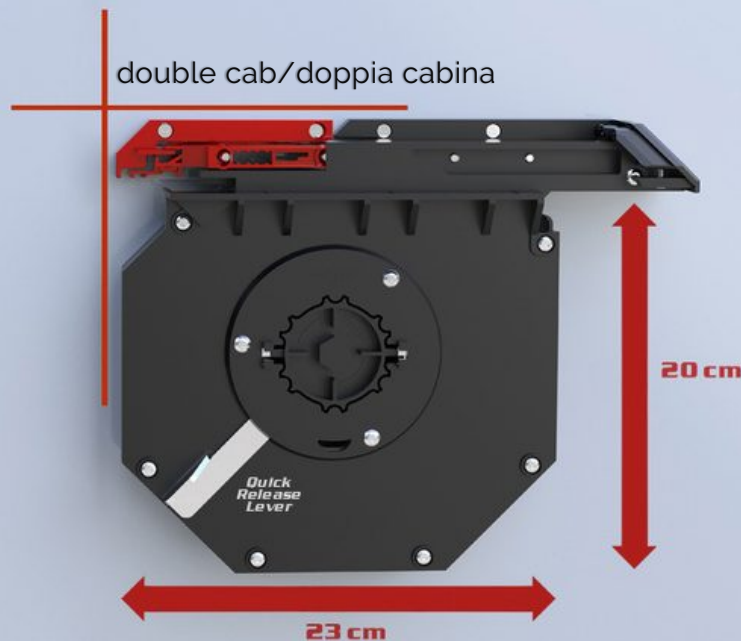
*Think Quality!*



**THE AVANT-GARDE**  
*Ford*  
**"TESSERA ROLL+"**

**RICAMBIALO.COM** BY CONMAT RIVENDITORE UFFICIALE PER L'ITALIA

Design innovativo



Minori dimensioni del cassonetto

Maggiore aerodinamicità per aumentare il risparmio di carburante

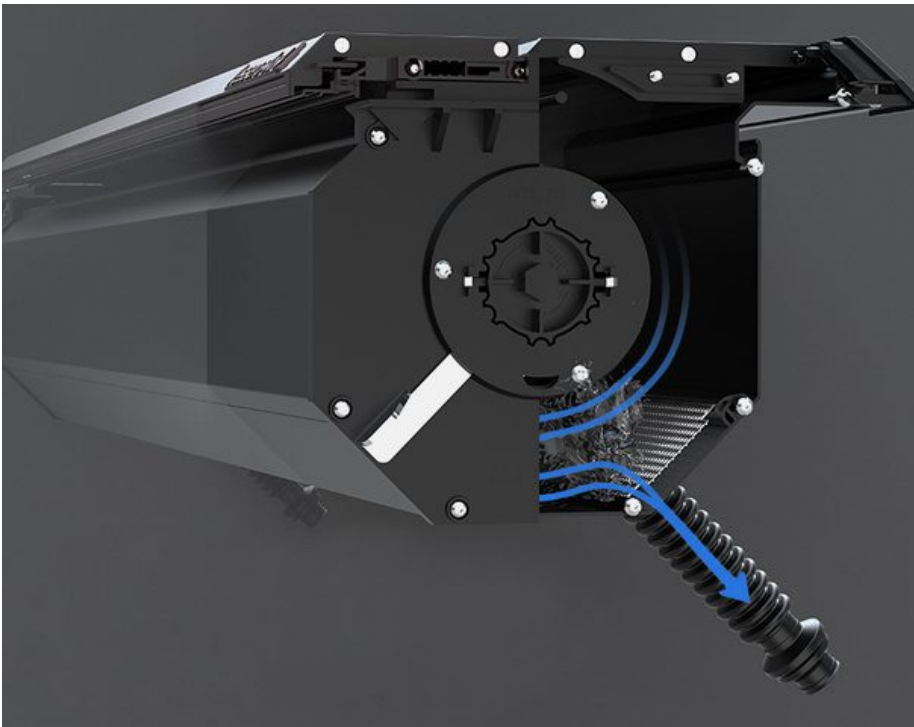




Tapparella progettata con traverse più larghe, più resistenti "a prova di taglio"

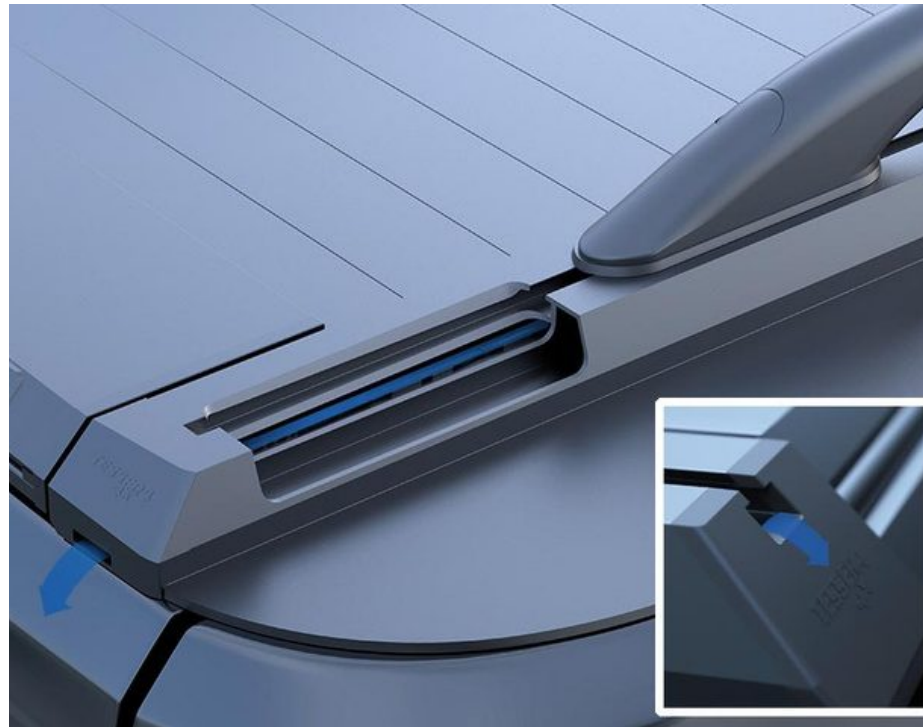
Protezione completa  
in qualsiasi condizione metereologica






2 sistemi di drenaggio integrati  
nell'area del cassonetto,  
garantiscono un deflusso dell'acqua  
fino a 60 litri/minuto

2 sistemi di drenaggio laterali



The image shows the rear of a dark-colored Ford Ranger. A prominent feature is a horizontal LED light bar that glows with a bright red light, positioned just below the tailgate. The tailgate itself is dark and has a textured surface. The Ford logo is centered on the tailgate, and the word "RANGER" is printed in large, silver, block letters across the bottom. On the right side of the light bar, the text "Tessera 4x4" is visible in a smaller red font. The overall lighting is dramatic, highlighting the contours of the vehicle and the glow of the LED bar.

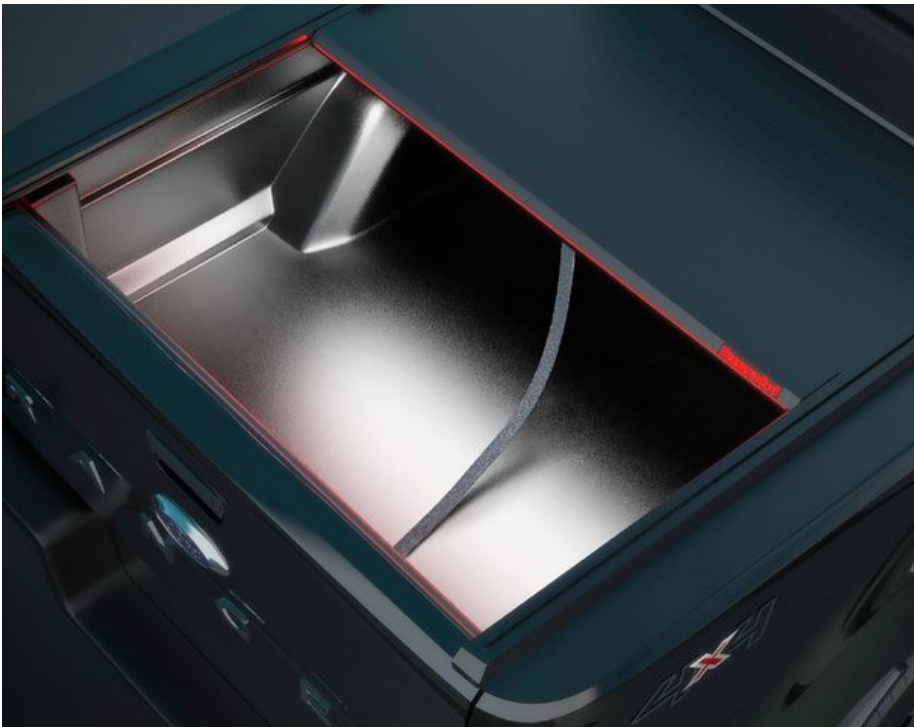
**Futuristica barra luminosa a LED rossi**

che può essere configurata come luce di  
posizione aggiuntiva e luce dei freni/stop\*  
(funzionamento combinato)

\*Nel caso di **Roll+ electric (con E-KIT)**, con aggiunta di  
molteplici funzioni e totale controllo tramite APP mobile

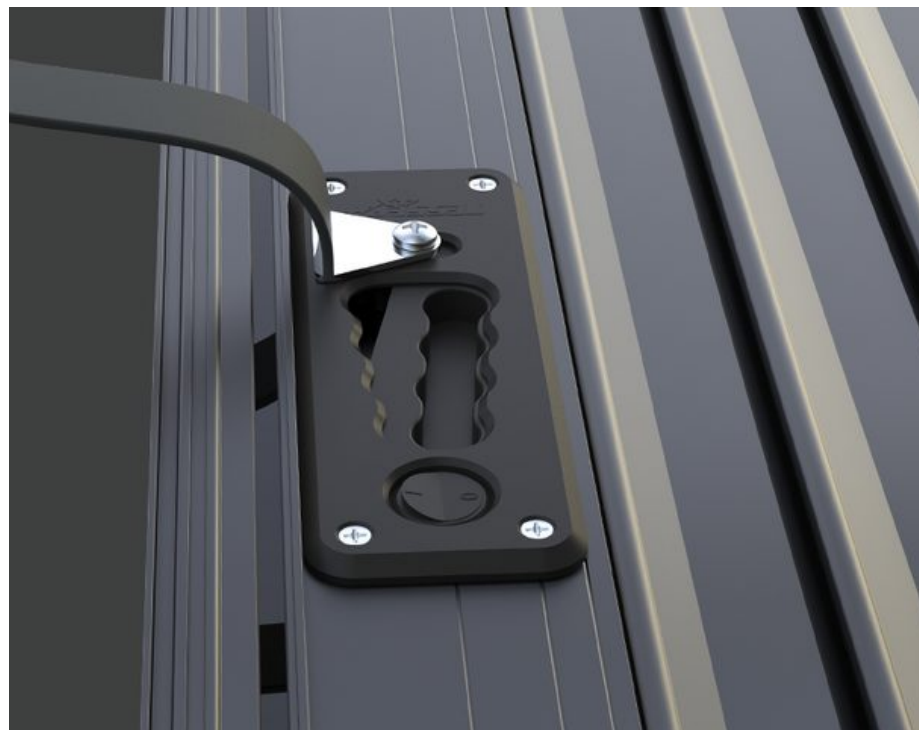
Tessera 4x4

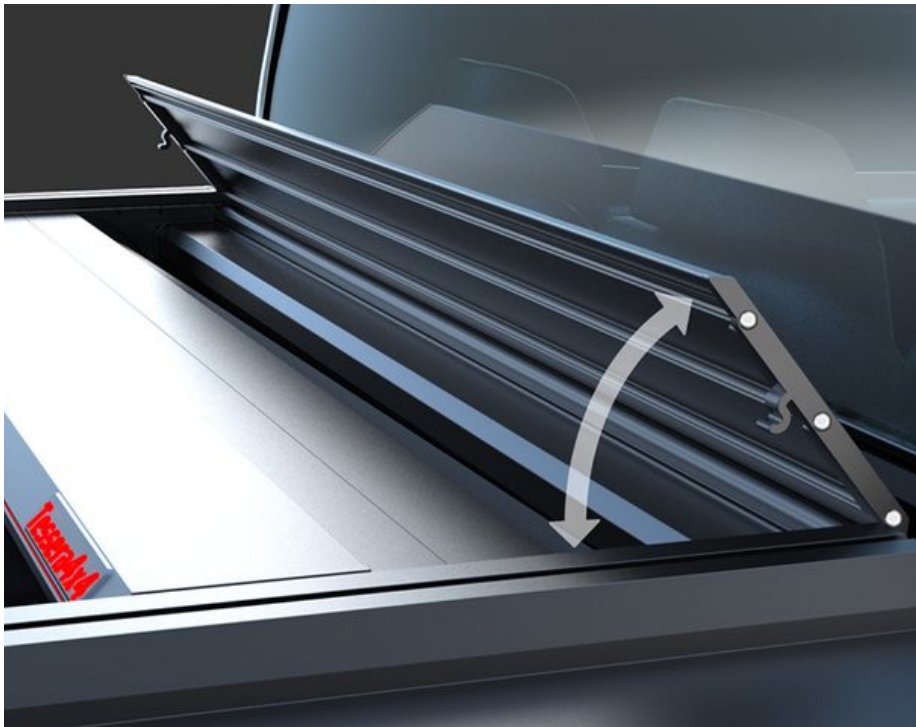
R A N G E R



**Barra luminosa interna a LED bianchi,**  
garantisce una illuminazione perfetta  
dell'interno del cassone

Sistema di apertura e chiusura  
interno appositamente progettato  
per impedire l'accesso non  
autorizzato e una migliore resistenza  
nelle condizioni più estreme





Facile accesso al cassonetto in qualsiasi momento

Compatibilità con o senza vasca cassone interna, con o senza bordo

**UNDER-RAIL**



**OVER-RAIL**





Verniciatura a polveri di nuova generazione ad elevata resistenza agli agenti atmosferici, chimici e abrasioni

Installazione facile e rapida senza forature per il posizionamento.

(è prevista la foratura del cassone per i drenaggi dell'acqua se il veicolo non è dotato di vasca e in caso di passaggio di cavi elettrici)





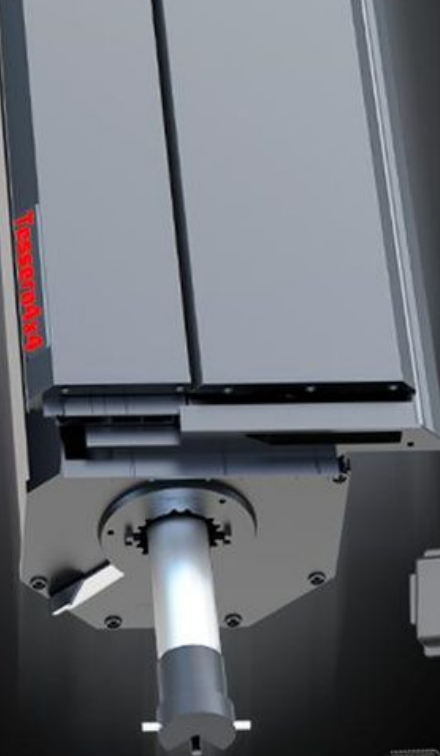
**Versione Roll+ manual**

ROLL+ (manuale)



**Versione Roll+ spring  
con S-KIT**

ROLL+ (con molla)



**Versione Roll+ electric  
con E-KIT**

ROLL+ (elettrica)



## MODULABILE

Possibilità di aggiornamento in qualsiasi momento dalla versione Roll+ manual alla versione a "Molla" o "Elettrica" con l'aggiunta di uno dei KIT optional (**S-KIT** o **E-KIT**).

**Le versioni "ROLL+ electric" e "ROLL+ spring" hanno già inclusi i relativi kit**



 **BASIC VERSION + E-KIT**  
ROLL+ (elettrica)

## ROLL+ electric (con E-KIT)

**E-KIT** con motore elettrico ad alte prestazioni e quattro sistemi di controllo apertura e chiusura

- ✓ Applicazione per smartphone dedicata
- ✓ Controllo vocale
- ✓ Controllo "One Touch"
- ✓ Chiave elettronica

esperienza di configurazione completamente personalizzabile, tutte le funzioni disponibili sul nostro sito [ricambialo.com](http://ricambialo.com)

## ROLL+ spring (con S-KIT)

**S-KIT** con molla, e sistema di avvolgimento assistito della copertura



**BASIC VERSION + S-KIT**  
ROLL+ (con molla)



# TABELLA COMPARAZIONE PRINCIPALI CARATTERISTICHE VERSIONI A CONFRONTO

		Versione <b>TESSERA SE</b> (manuale)	Versione <b>TESSERA SE+</b> (manuale)	Versione <b>ROLL+ MANUAL</b> (manuale)	Versione <b>ROLL+ SPRING</b> (con molla)	Versione <b>ROLL+ ELECTRIC</b> (elettrica)
Movimento	Apertura e chiusura manuale	✓	✓	✓		
	Apertura assistita a molla				✓	
	Apertura e chiusura elettrica					✓
Luce posteriore	Barra luminosa posteriore LED rossi		✓	✓	✓	✓
	Funzione luce freni/stop (*)		✓	✓	✓	✓
	Funzione luce di posizione (*)		✓	✓	✓	✓
	Controllo ON/OFF con APP e luminosità					✓
Luce interna	Barra luminosa interna LED bianchi			✓	✓	✓
	Controllo con interruttore ON/OFF			✓	✓	
	Controllo ON/OFF con telecomando					✓
	Controllo ON/OFF con APP					✓
	Regolazione luminosità					✓
Sicurezza	Sistema di bloccaggio interno	✓	✓	✓	✓	✓
	Funzione rilevamento ostacoli					✓
	Arresto e bloccaggio automatico					✓
Utilizzo	Apertura e chiusura con tocco "One Touch"					✓
	Notifiche di manutenzione e pulizia (App)					✓

(\*) Nella versione **SE+** le funzioni sono alternative (o stop o posizione). Nella versione **ROLL+ (manuale e con molla)** le funzioni sono simultanee tramite variazione di intensità. Nella versione **ROLL+ (elettrica)** è possibile scegliere come utilizzare le funzioni